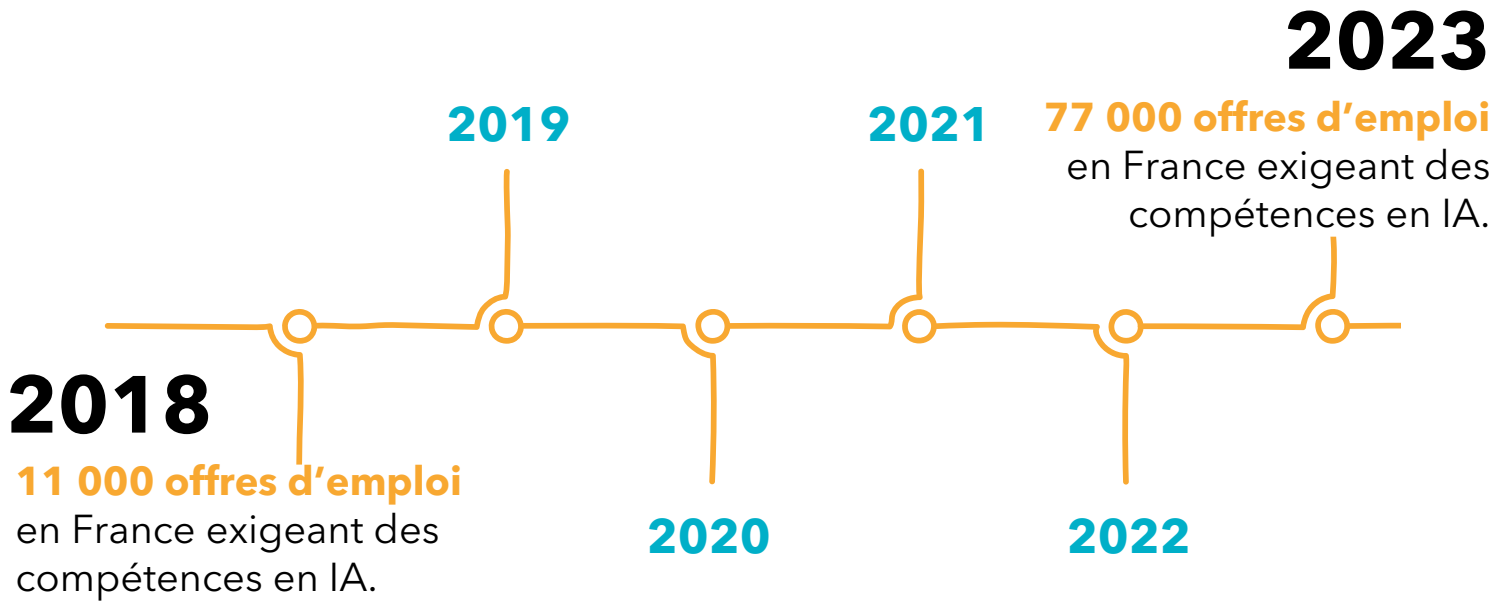
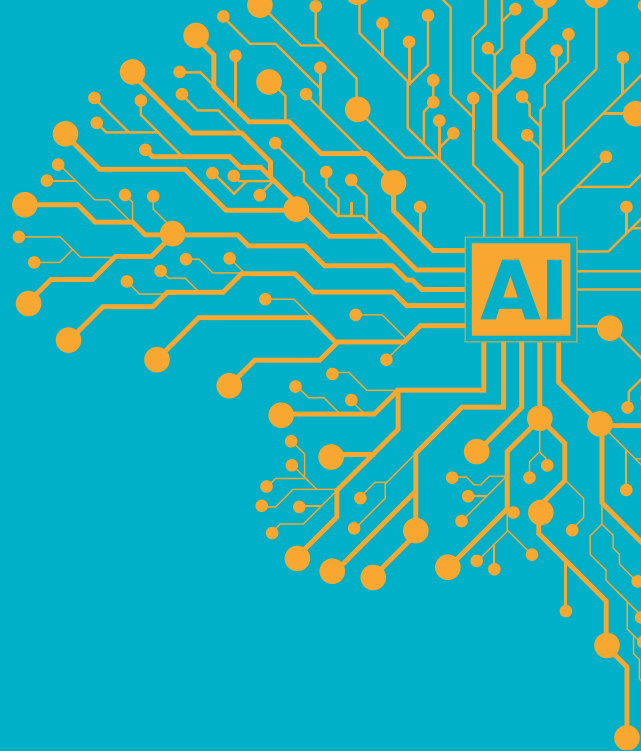


Le monde du travail en France sous l'influence de l'Intelligence Artificielle



x 5

les secteurs exposés à l'IA enregistrent une croissance de la productivité du travail près de 5 fois supérieure à celle des autres secteurs.

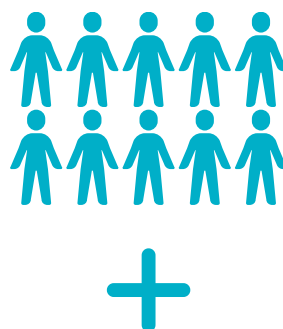
44 %

Part des professionnels utilisant l'IA dans leur activité qui y ont recours au moins une fois par jour.



74%

des salariés estiment qu'il est nécessaire de réguler le développement de l'IA.



35%

des établissements de 10 personnes ou plus ont déployé/vont déployer l'IA



50%

des répondant estiment que l'IA représentera un gain de temps.

33%

pensent que cela améliorera leur situation professionnelle.



+

Tandis que **27%** perçoivent un effet positif de l'IA sur l'emploi, **40%** redoutent des conséquences négatives.

-

SANTÉ
AU TRAVAIL

AISMT13

prévenir
les risques
professionnels